



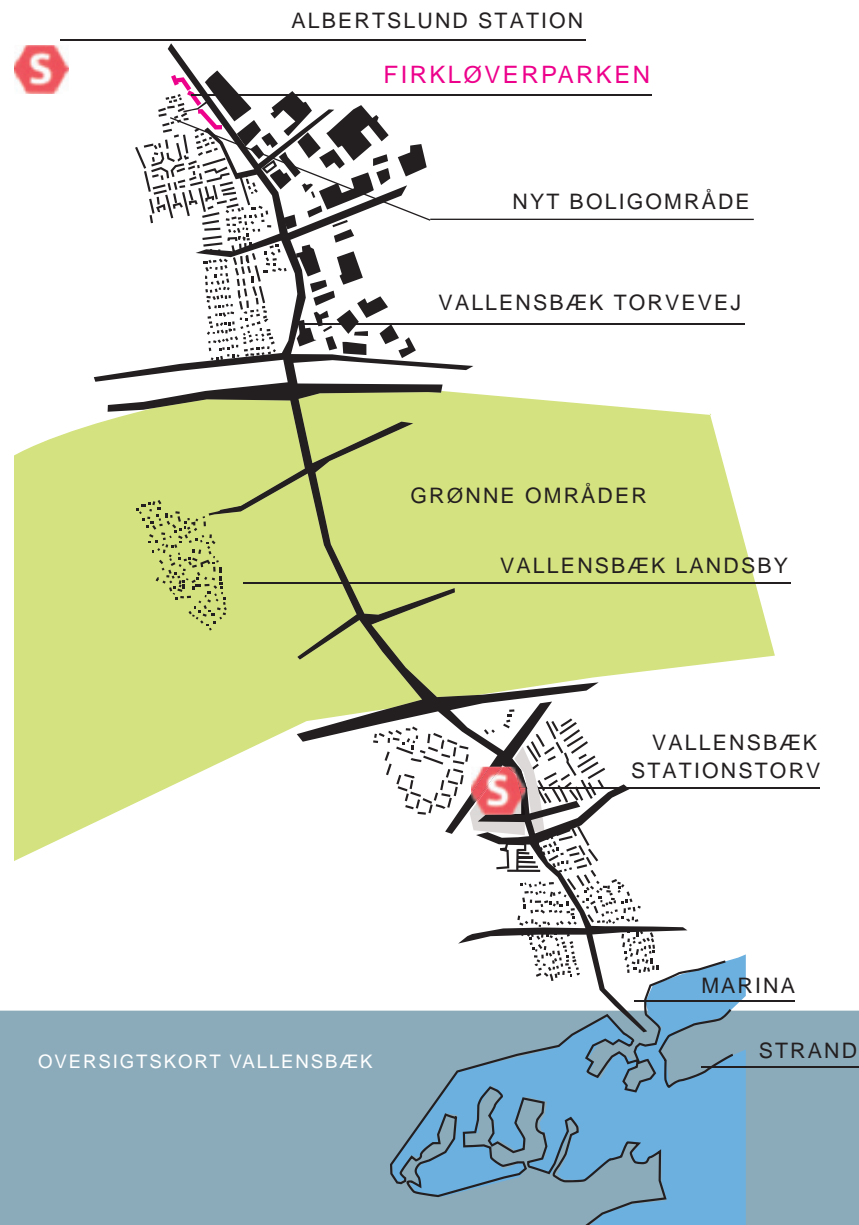
Illustrationer er vejledende

FIRKLØVERPARKEN

VALLENSBÆK NORDMARK



BELIGGENHED



Firkløverparken ligger i Vallensbæk Nordmark, der bliver den nordlige begyndelse på Vallensbæk Rygrad. Rygraden bliver et tværgående rekreativt forløb, der fører gennem et landbrugsområde forbi Landsbyen via Vallensbæk Station og Stationstorv ned til Marinaen og Strandparken.

I løbet af de kommende år sker der en massiv udbygning af Vallensbæk Kommune, der udbygges med mere end 1000 nye boliger.

Firkløverparken ligger 10 min. gang fra Albertslund Station og Bycenter, og det tager kun 25 minutter at komme ind til Københavns Hovedbanegård med tog.



SITUATIONSPLAN FIRKLØVERPARKEN

ØSTFACADE



Illustrationer er vejledende

BEBYGGELSEN

Firkløverparken er moderne og fleksible almene boliger i den nordlige del af Vallensbæk Kommune. Alle boliger er gennemlyste, de fleste med private altaner/terrasser, der vender ud mod grønne rekreative arealer.

I Firkløverparken er der lagt vægt på at skabe enkle og rationelle rammer, der opfylder moderne menneskers boligbehov. Åbne køkkener, mulighed for tilvalg af vægge og køkkeninventar, giver boligerne en fleksibilitet, der gør det muligt at tilpasse den enkelte bolig til jeres individuelle behov.

Firkløverparken består af tre bygninger, der via forskydninger i facaderne skaber store rumlige variationer i boligerne. Firkløverparken huser alt fra boliger på 50 m², som kan indrettes med op til 2 rum, til 110 m² store familieboliger, der kan indrettes som 5 værelses boliger.

Firkløverparken er en integreret del af Nordmarken, der i kommende år udbygges med forskellige boligtyper. Et nyetableret promenadebånd, med et hav af rekreative faciliteter, udgør det centrale og offentligt tilgængelige mødested for hele bydelen.

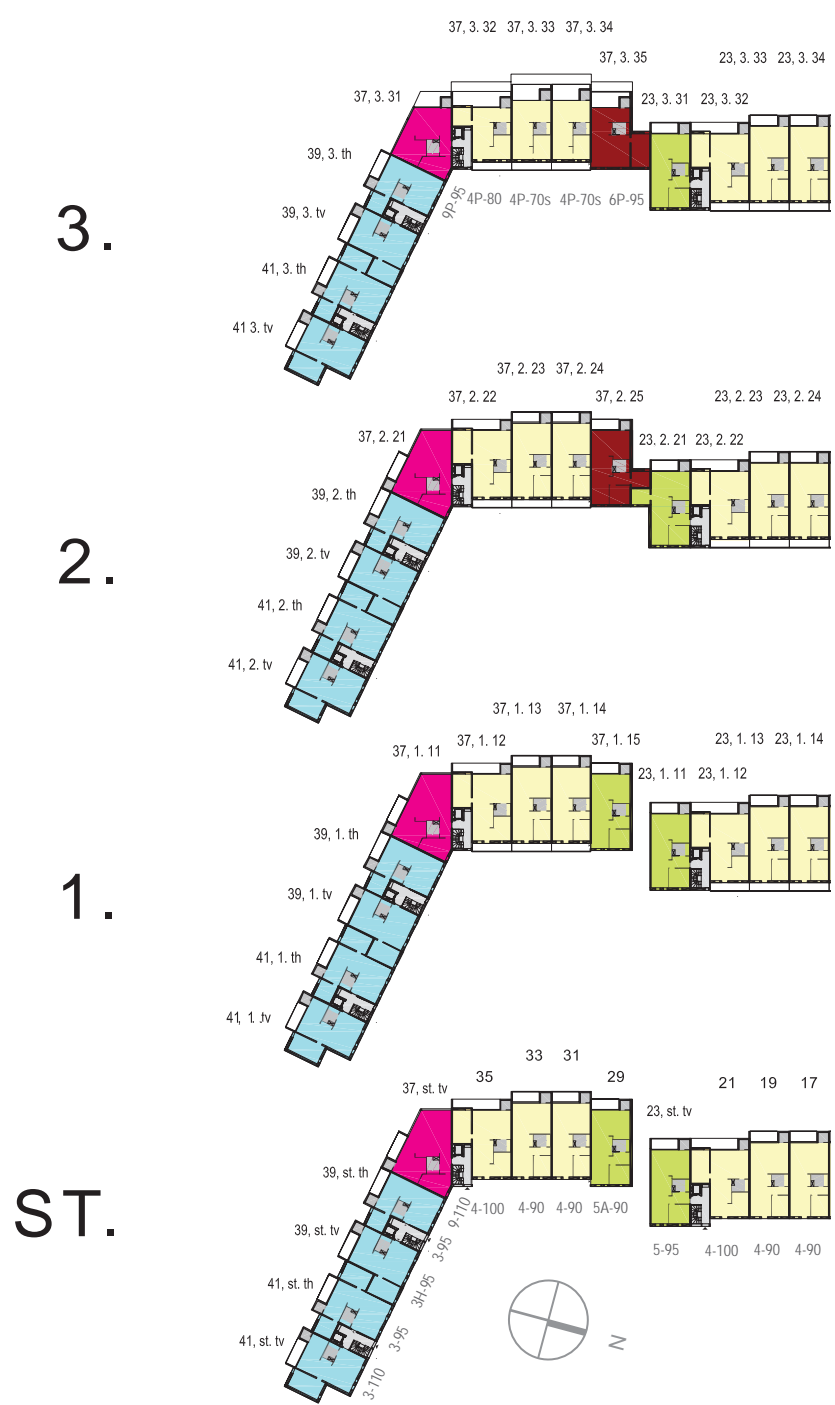
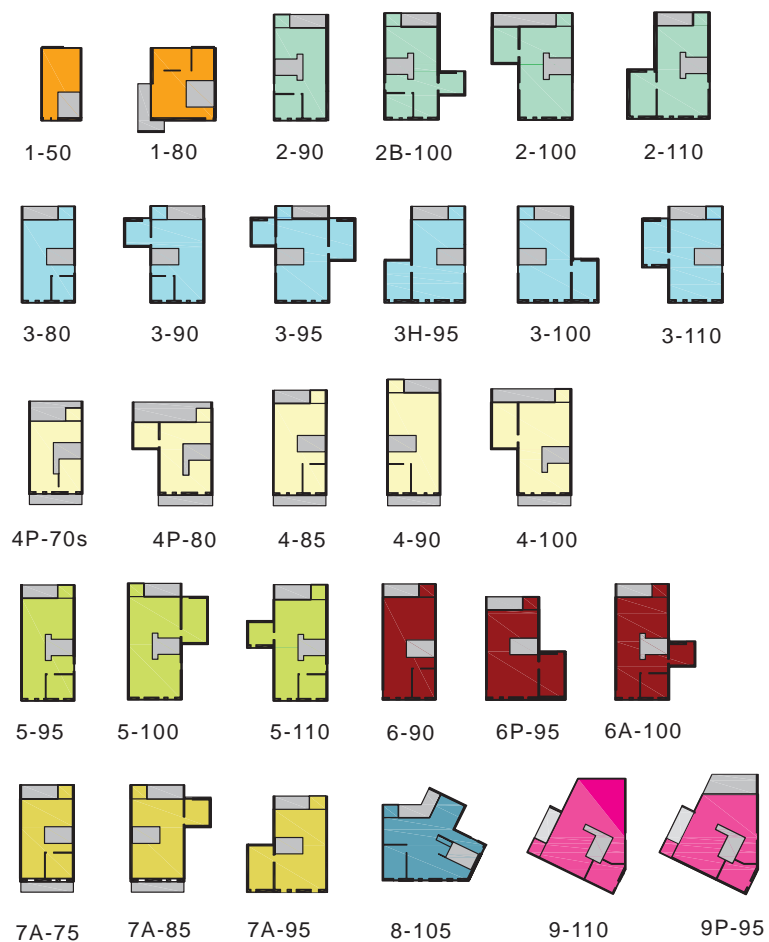
De første boliger i Firkløverparken er indflytningsklar før jul 2007.



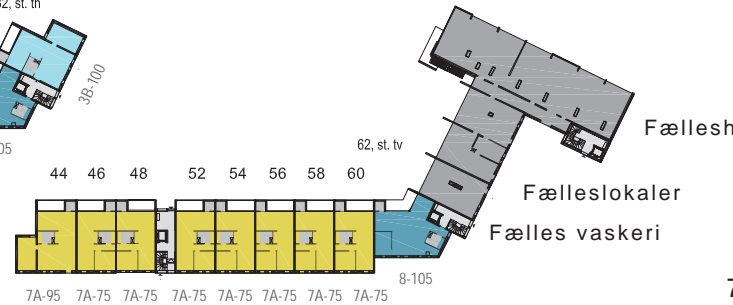
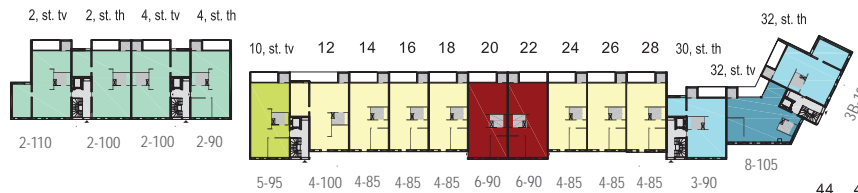
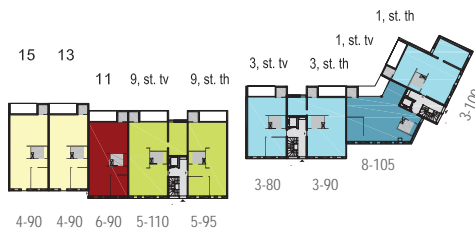
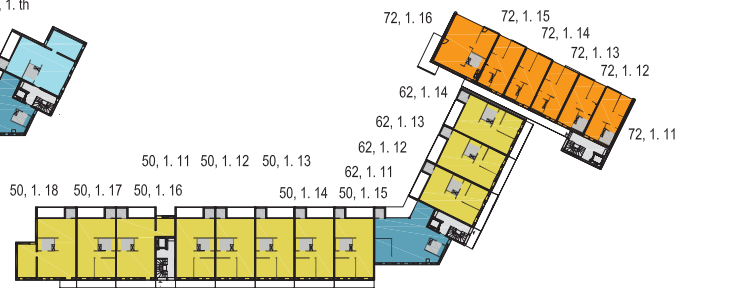
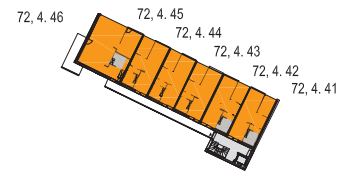
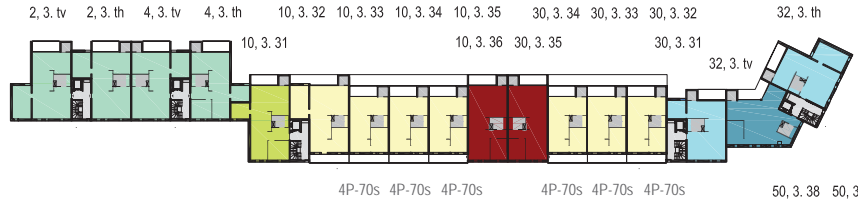
OVERSIGT OVER PLACERING AF BOLIGER

Der findes i alt 29 boligtyper i Firkløverparken. Den nedenstående tegning viser alle 29 typer. Nogle af typerne findes også i en spejlvendt udgave. Ved at sammenligne farve og udformning kan boligtyperne findes på plantegningen til højre. Plantegningen angiver alle boligers husnumre og stueplanen viser typenumre, der gentages på alle etager med mindre afvigelser på 3. etage.

På de følgende sider gennemgås boligtyperne i tegning og i tekst.



4.



BOLIGTYPER

Boligerne er disponeret således at man, efter behov, kan indrette flere værelser i boligerne. Det er også muligt at tilvælge fast køkkeninventar. Forslag til værelses og køkkentilvalg er indtegnet i typetegningerne som stiplede linier eller prikkede felter.

Alle boliger har adgang til elevatorer. Man ankommer til boligerne fra fælles opgange og har enten direkte adgang til boligen eller via altangange.

Alle boliger har et depotrum placeret ved siden af de private altaner, med undtagelse af de mindste boliger, hvor depotrummet er integreret i boligen. Depotrummet betjenes indefra boligen.

Alle boliger har indeliggende badeværelser.

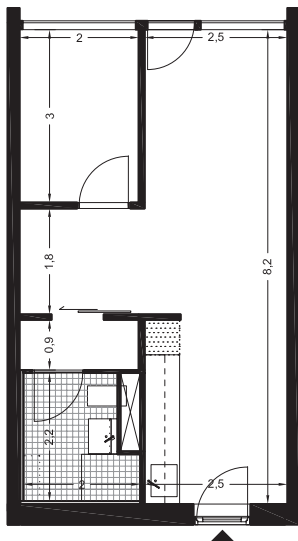
Arealer:

De enkelte boligers størrelse er angivet på typetegningerne. Det er bruttotal, der også indeholder arealer af yder- og skillevægge samt andele af adgangsarealer. Der kan forekomme mindre afvigelser i kvadratmeterantallet, indenfor de enkelte typer, da nogle typer også er gavlboliger tillægges de flere kvadratmeter. Disse tal er beregnet iht. gældende regler for opgørelse af arealer i almene udlejningsboliger.

RUMLIGT SNIT GENNEM BOLIGER. SNITTET
VISER DE ÅBNE, GENNEMLYSTE BOLIGER
MED KØKKEN CENTRALT PLACERET I RUMMET,
ALTANGANGE TH. OG PRIVATE ALTANER TV



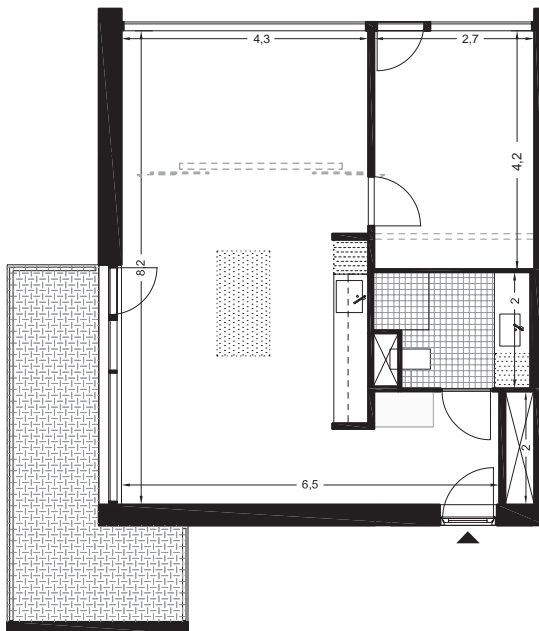
Illustrationer er vejledende



TYPE 1-50

Antal værelser: 2
 Antal kvadratmeter: ca. 52-55 m²
 Antal boliger type 1-50: 20
 Mål på tegningen er indvendige mål

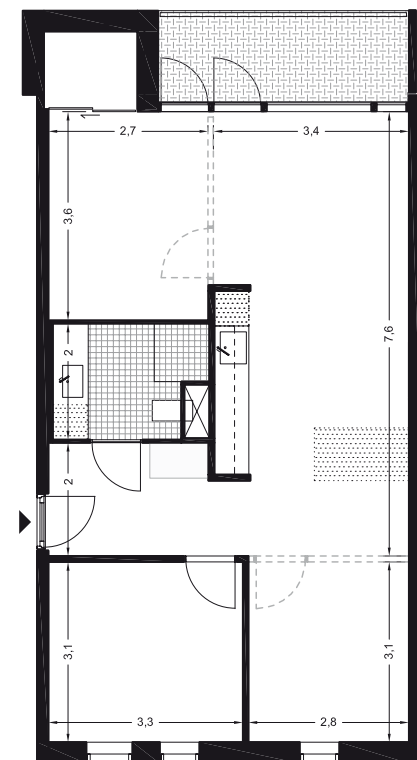
Boligtypen er ideél til unge lejere.
 (Der findes også en spejlvendt udgave af type 1-50)



TYPE 1-80

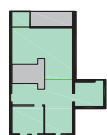
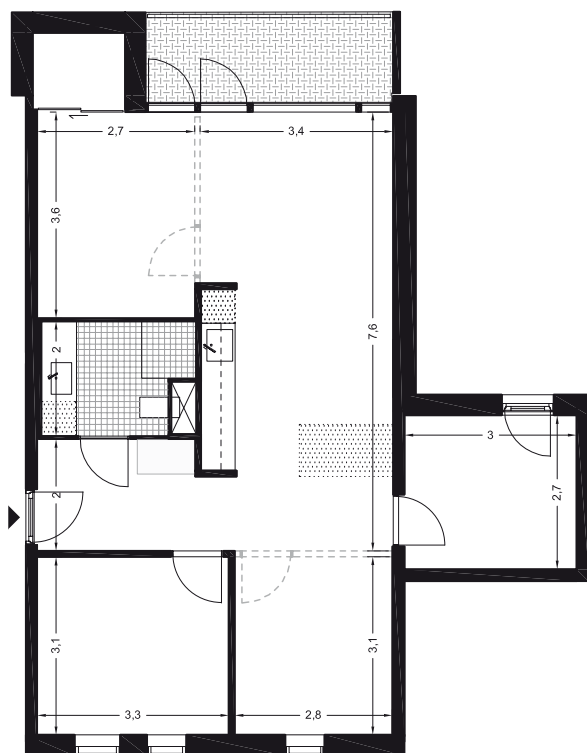
Antal værelser: 2 med mulighed for 3
 Antal kvadratmeter: ca. 77 m²
 Antal boliger type 1-80: 4
 Mål på tegningen er indvendige mål

Boligtypen er ideél til unge lejere.



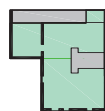
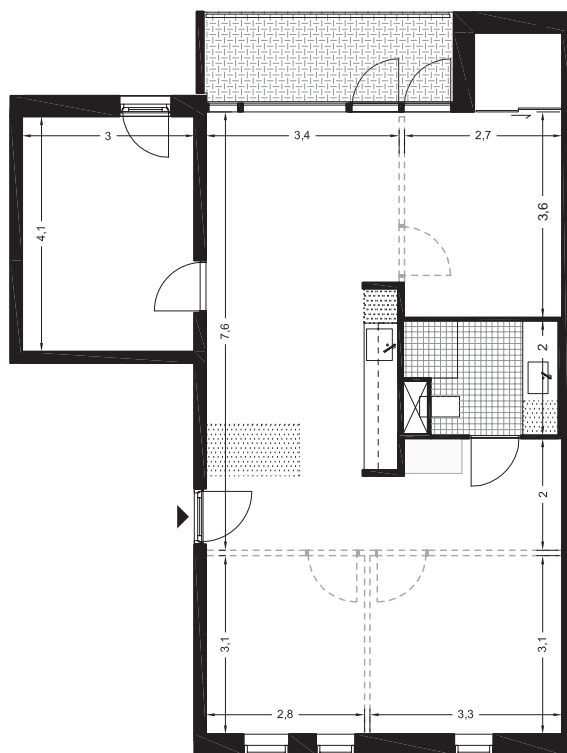
TYPE 2-90

Antal værelser: 2 med mulighed for 4
 Antal kvadratmeter: ca. 91 m²
 Antal boliger type 2-90: 2
 Mål på tegningen er indvendige mål



TYPE 2B-100

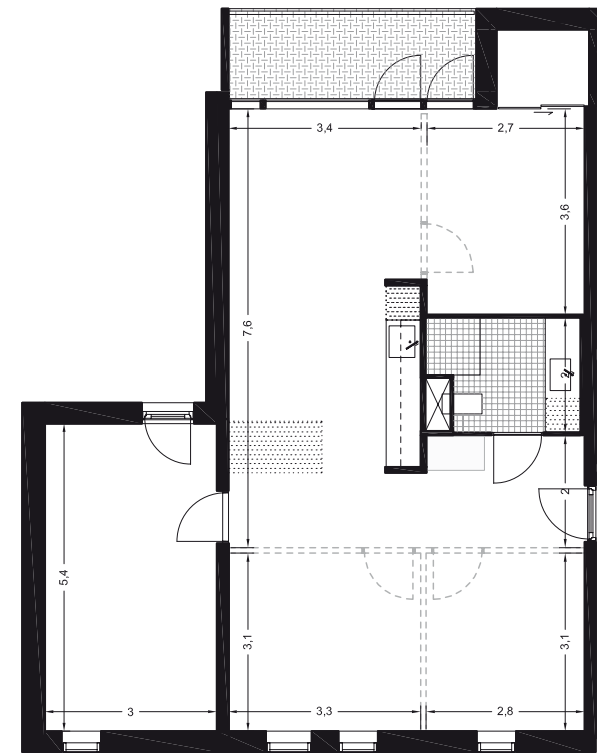
Antal værelser: 3 med mulighed for 5
 Antal kvadratmeter: ca. 99-100 m²
 Antal boliger type 2B-100: 2
 Mål på tegningen er invendige mål



TYPE 2-100

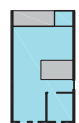
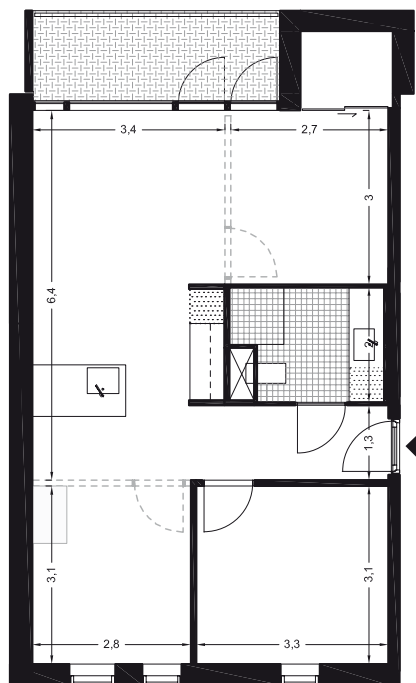
Antal værelser: 2 med mulighed for 5
 Antal kvadratmeter: ca. 102 m²
 Antal boliger type 2-100: 8
 Mål på tegningen er invendige mål

(Der findes også en spejlvendt udgave af type 2-100)



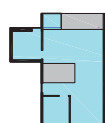
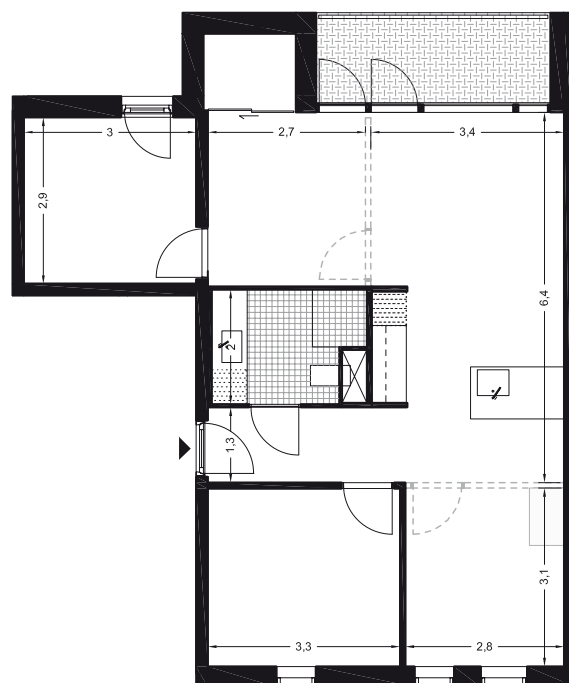
TYPE 2-110

Antal værelser: 2 med mulighed for 5
 Antal kvadratmeter: ca. 110-112 m²
 Antal boliger type 2-110: 4
 Mål på tegningen er invendige mål



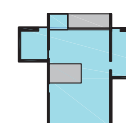
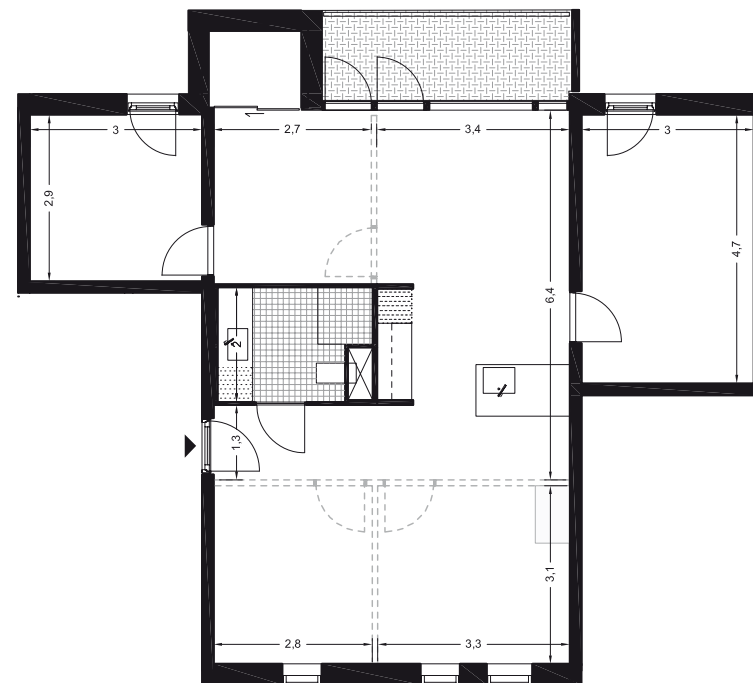
TYPE 3-80

Antal værelser: 2 med mulighed for 4
 Antal kvadratmeter: ca. 83 m²
 Antal boliger type 3-80: 2
 Mål på tegningen er indvendige mål



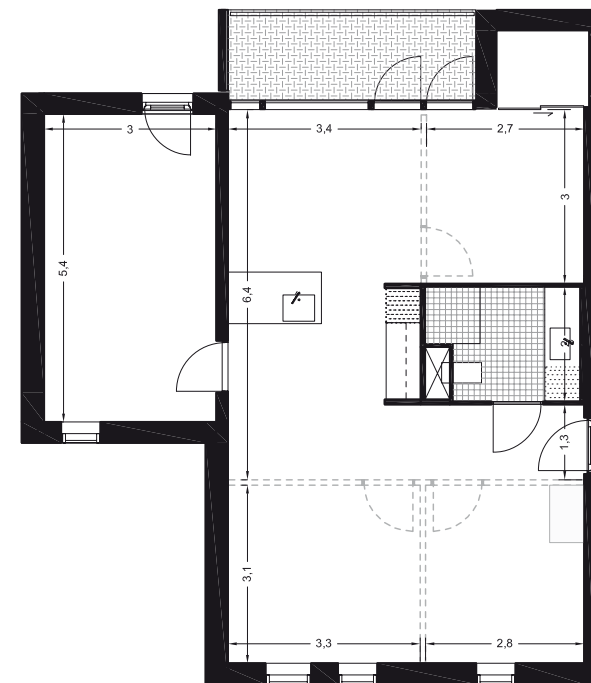
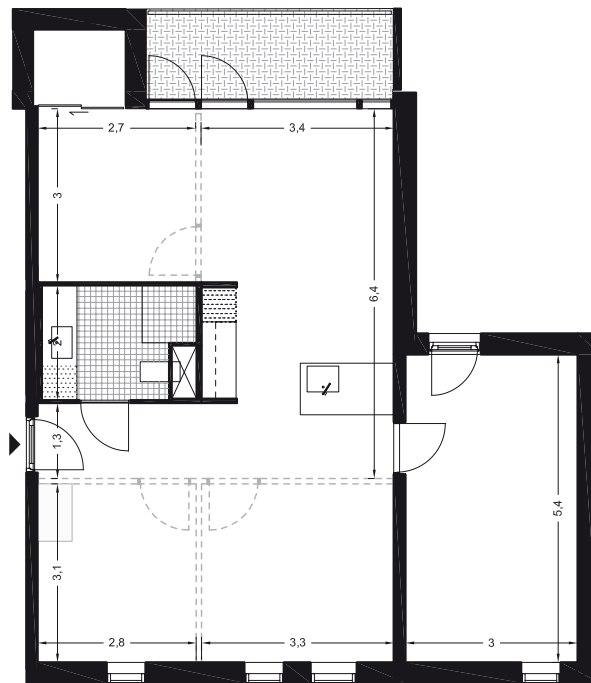
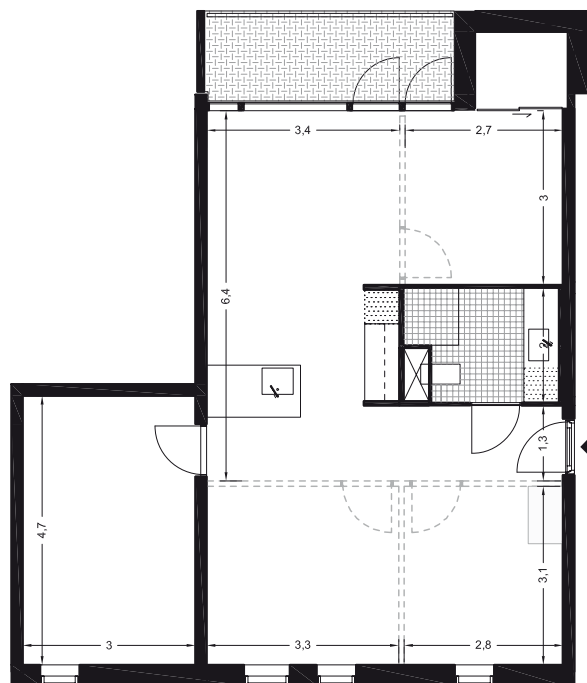
TYPE 3-90

Antal værelser: 3 med mulighed for 5
 Antal kvadratmeter: ca. 89-92 m²
 Antal boliger type 3-90: 12
 Mål på tegningen er indvendige mål



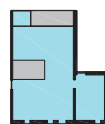
TYPE 3-95

Antal værelser: 3 med mulighed for 6
 Antal kvadratmeter: ca. ca. 107-108 m²
 Antal boliger type 3-95: 4
 Mål på tegningen er indvendige mål



TYPE 3H-95

Antal værelser: 2 med mulighed for 5
 Antal kvadratmeter: ca. 96-97 m²
 Antal boliger type 3H-95: 4
 Mål på tegningen er invendige mål



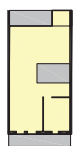
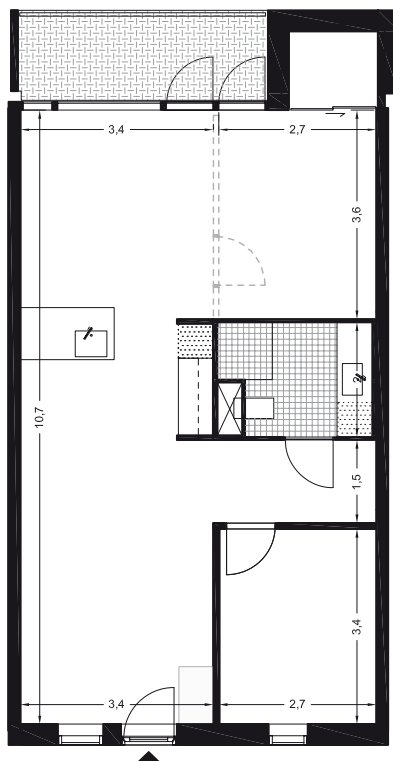
TYPE 3-100

Antal værelser: 2 med mulighed for 5
 Antal kvadratmeter: ca. 101-104 m²
 Antal boliger type 3B-100: 8
 Mål på tegningen er invendige mål



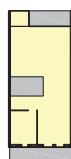
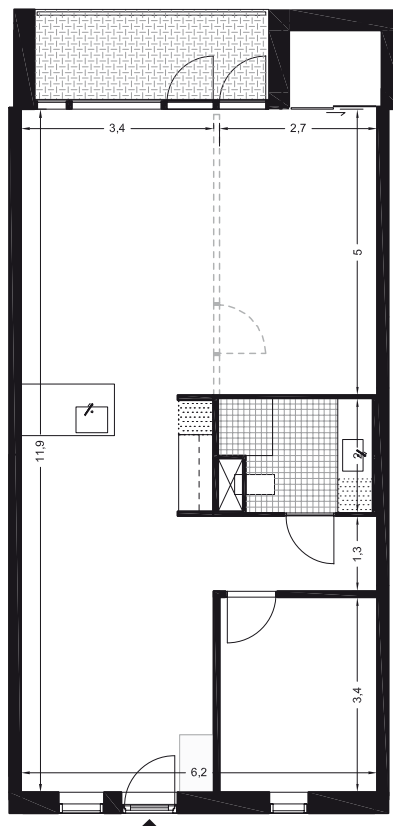
TYPE 3-110

Antal værelser: 2 med mulighed for 5
 Antal kvadratmeter: ca. 102-104 m²
 Antal boliger type 3-110: 6
 Mål på tegningen er invendige mål



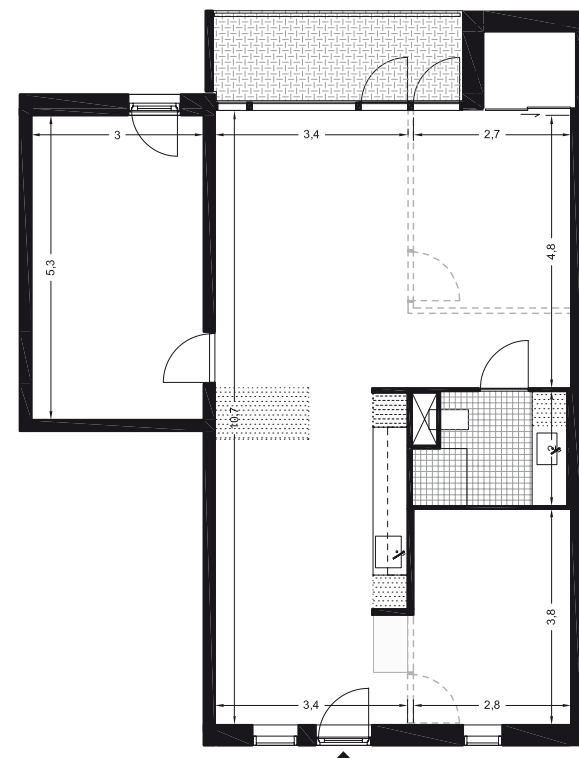
TYPE 4-85

Antal værelser: 2 med mulighed for 3
 Antal kvadratmeter: ca. 83-84 m²
 Antal boliger type 4-85: 18
 Mål på tegningen er indvendige mål



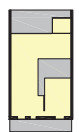
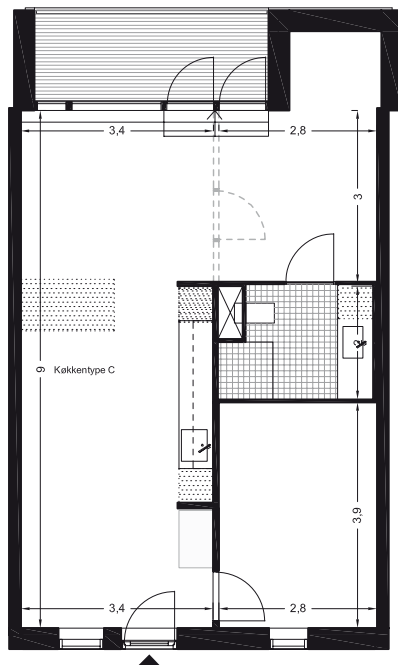
TYPE 4-90

Antal værelser: 2 med mulighed for 3
 Antal kvadratmeter: ca. 91-92 m²
 Antal boliger type 4-90: 22
 Mål på tegningen er indvendige mål



TYPE 4-100

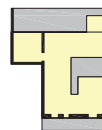
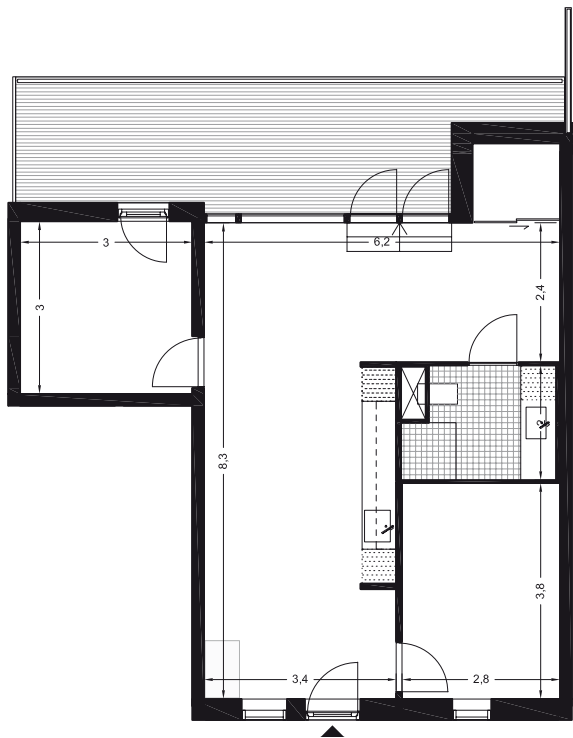
Antal værelser: 2 med mulighed for 4
 Antal kvadratmeter: ca. 102-103 m²
 Antal boliger type 4-100: 11
 Mål på tegningen er indvendige mål



TYPE 4P-70s

Antal værelser: 2 med mulighed for 3
 Antal kvadratmeter: ca. 72-76 m²
 Antal boliger type 4P-70s: 8
 Mål på tegningen er invendige mål

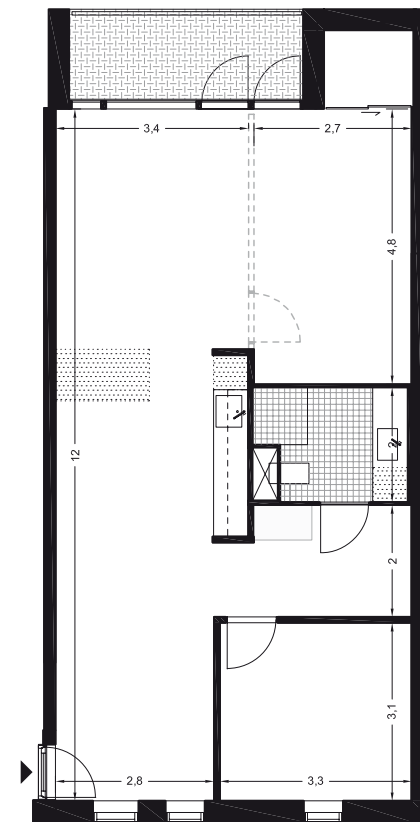
(Penthouse med tagterrasse. Der findes en variant med større tagterrasse og flere m²)



TYPE 4P-80

Antal værelser: 3
 Antal kvadratmeter: ca. 79 m²
 Antal boliger type 4P-80s: 1
 Mål på tegningen er invendige mål

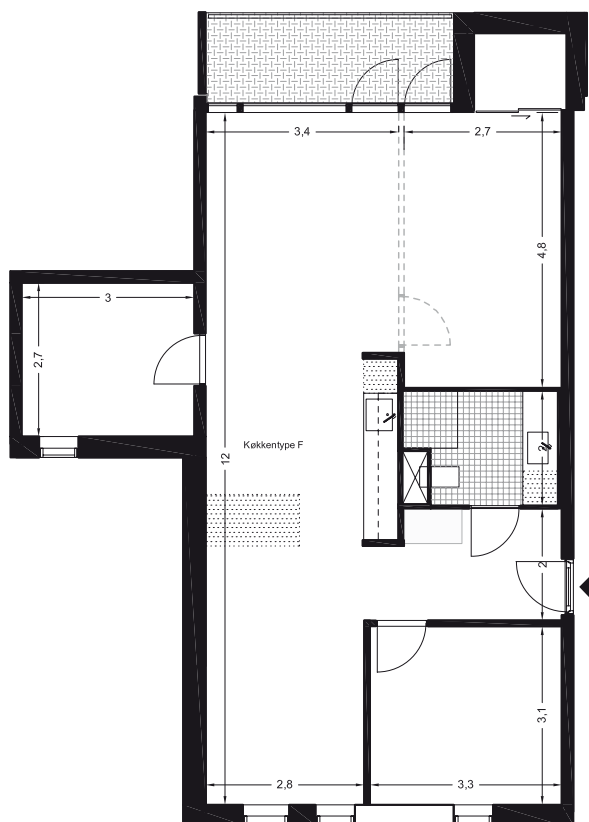
(Penthouse med tagterrasse)



TYPE 5-95

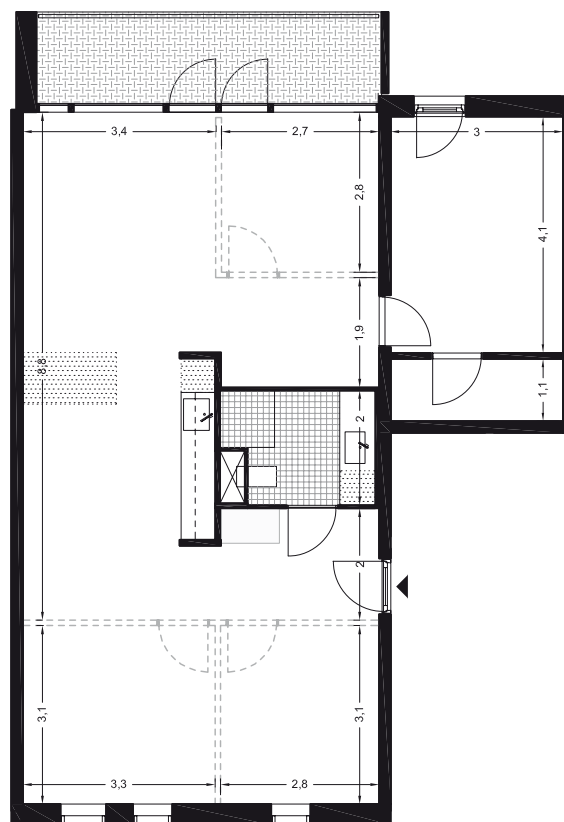
Antal værelser: 2 med mulighed for 3
 Antal kvadratmeter: ca. 95-99 m²
 Antal boliger type 5A-90: 2
 Mål på tegningen er invendige mål

(Der findes ialt 3 varianter af type 5-95 bla. en spejlvendt udgave)



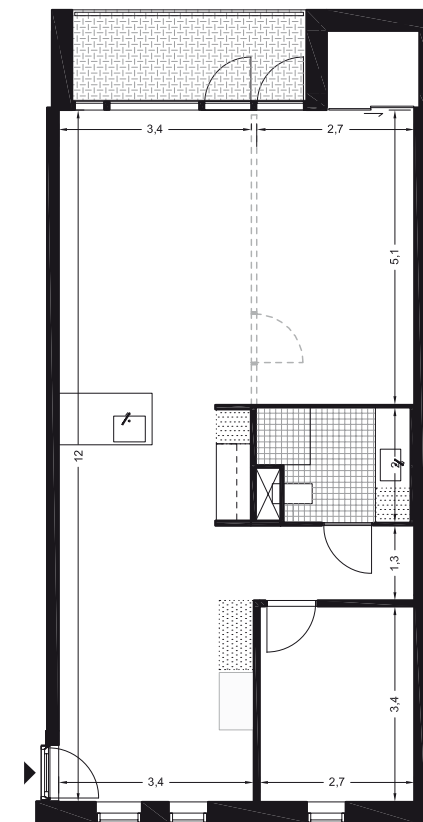
TYPE 5-100

Antal værelser: 3 med mulighed for 4
 Antal kvadratmeter: ca. 104-105 m²
 Antal boliger type 5-100 : 3
 Mål på tegningen er invendige mål



TYPE 5-110

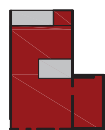
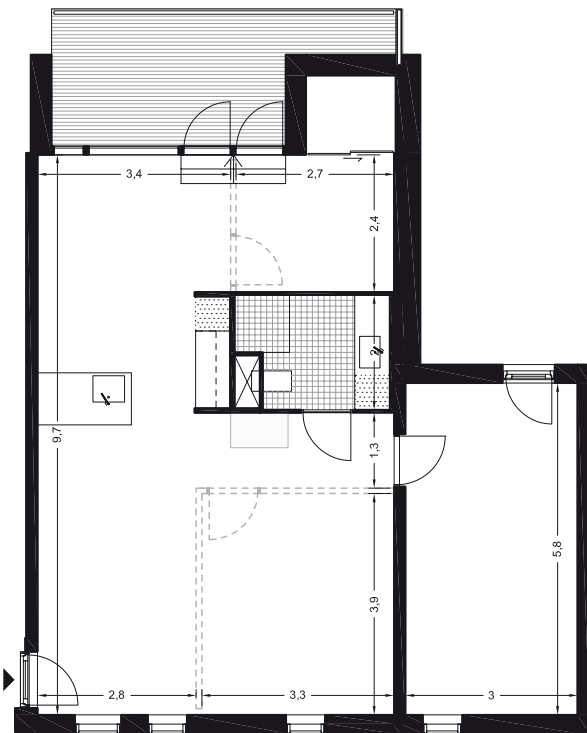
Antal værelser: 2 med mulighed for 5
 Antal kvadratmeter: ca. 110-111 m²
 Antal boliger type 5-110 : 4
 Mål på tegningen er invendige mål



TYPE 6-90

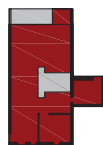
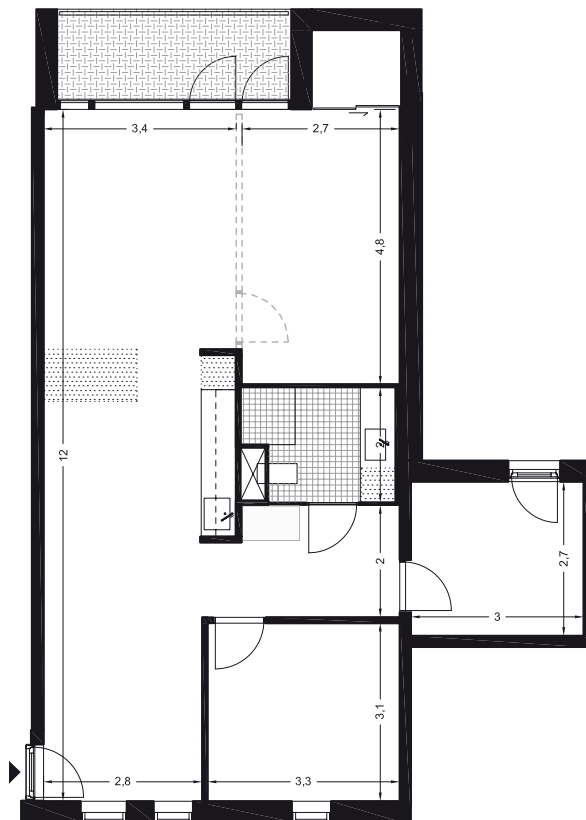
Antal værelser: 2 med mulighed for 3
 Antal kvadratmeter: ca. 90-94 m²
 Antal boliger type 6-90: 12
 Mål på tegningen er invendige mål

(Der findes også en spejlvendt udgave af type 6-90)



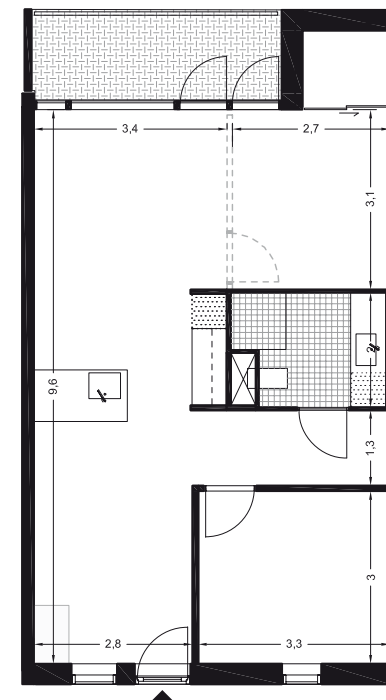
TYPE 6P-95

Antal værelser: 2 med mulighed for 4
 Antal kvadratmeter: ca. 99 m²
 Antal boliger type 6P-95: 1
 Mål på tegningen er invendige mål



TYPE 6A-100

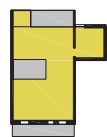
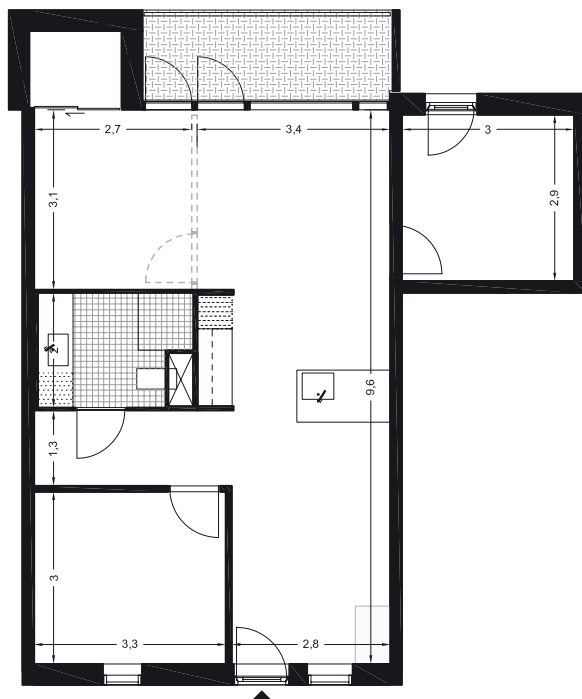
Antal værelser: 3 med mulighed for 4
 Antal kvadratmeter: ca. 104 m²
 Antal boliger type 6-90: 1
 Mål på tegningen er invendige mål



TYPE 7A-75

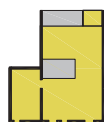
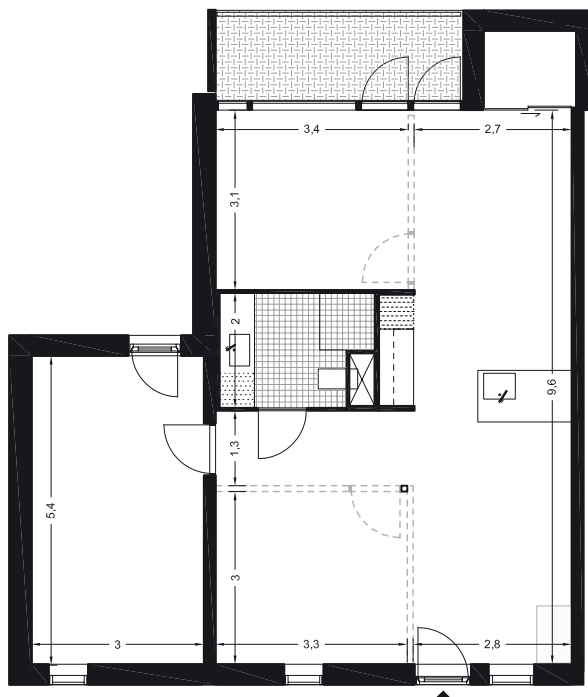
Antal værelser: 2 med mulighed for 3
 Antal kvadratmeter: ca. 78-88 m²
 Antal boliger type 7A-75: 34
 Mål på tegningen er invendige mål

(Der findes også en spejlvendt udgave af type 7A-75)



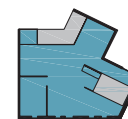
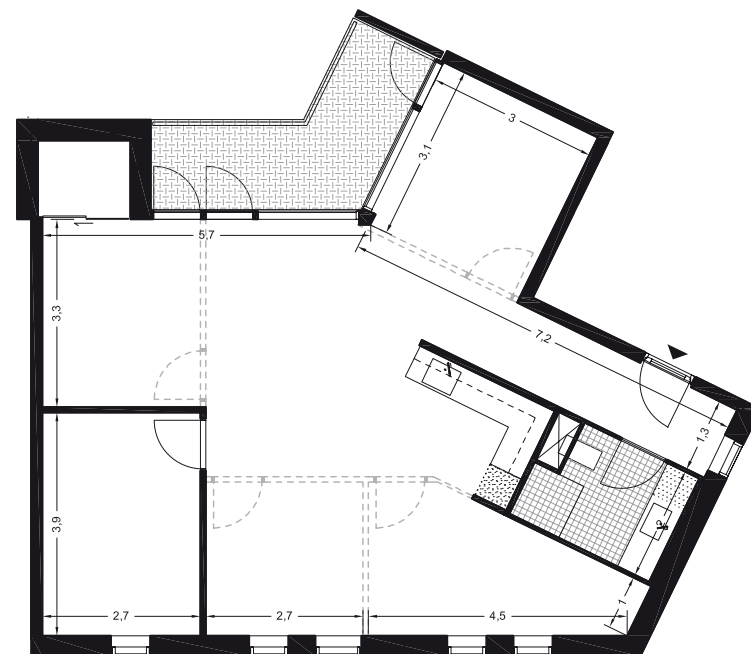
TYPE 7A-85

Antal værelser: 3 med mulighed for 4
 Antal kvadratmeter: ca. 90 m²
 Antal boliger type 7A-75: 3
 Mål på tegningen er indvendige mål



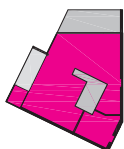
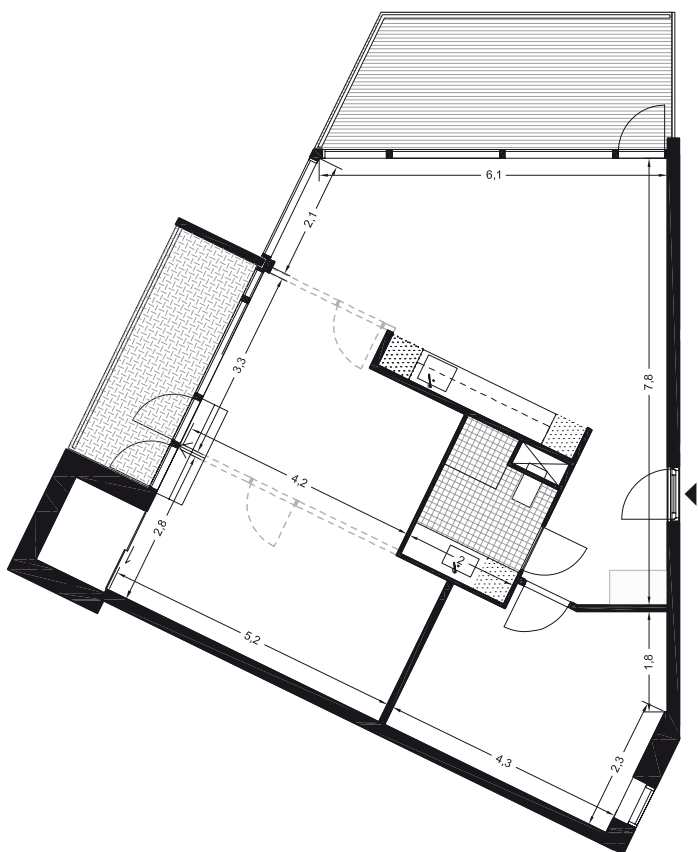
TYPE 7A-95

Antal værelser: 2 med mulighed for 4
 Antal kvadratmeter: ca. 101-102 m²
 Antal boliger type 7A-95 : 4
 Mål på tegningen er indvendige mål



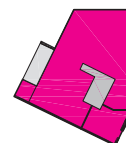
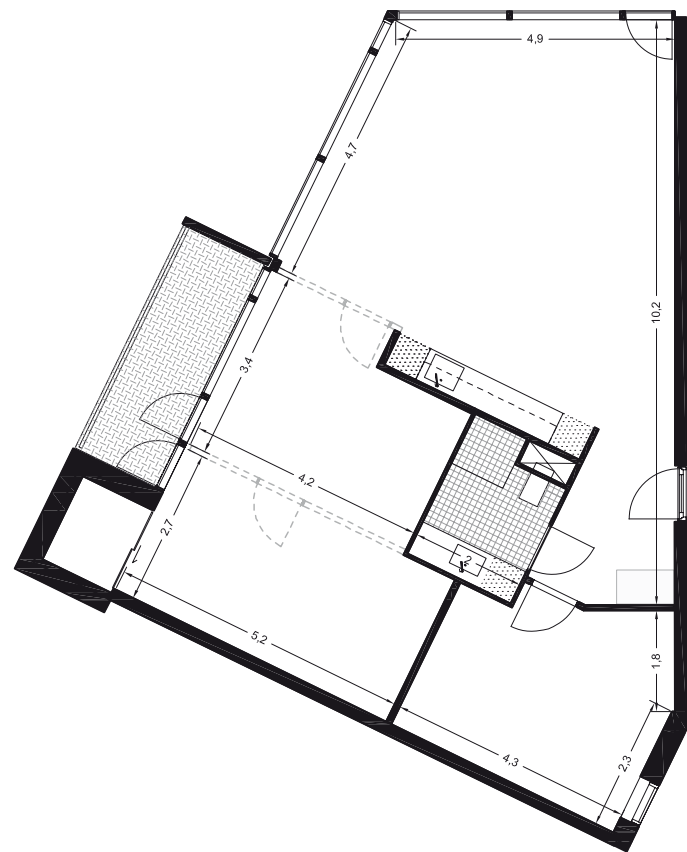
TYPE 8-105

Antal værelser: 2 med mulighed for 6
 Antal kvadratmeter: ca. 106-110 m²
 Antal boliger type 8-105 : 12
 Mål på tegningen er indvendige mål



TYPE 9P-95

Antal værelser: 2 med mulighed for 4
 Antal kvadratmeter: ca. 99 m²
 Antal boliger type 9P-95 : 1
 Mål på tegningen er indvendige mål



TYPE 9-110

Antal værelser: 2 med mulighed for 4
 Antal kvadratmeter: ca. 112 m²
 Antal boliger type 9-110 : 3
 Mål på tegningen er indvendige mål

KVARTERPLADS

FÆLLESHUS

OVERDÆKKET
CYKELPARKERING

FÆLLES MØDELOKALER

FÆLLES TERRASSE

VASKERI

CYKELPARKERING

DAGRENOVATION



PLAN OVER FÆLLESAREALER

FÆLLESFACILITETER

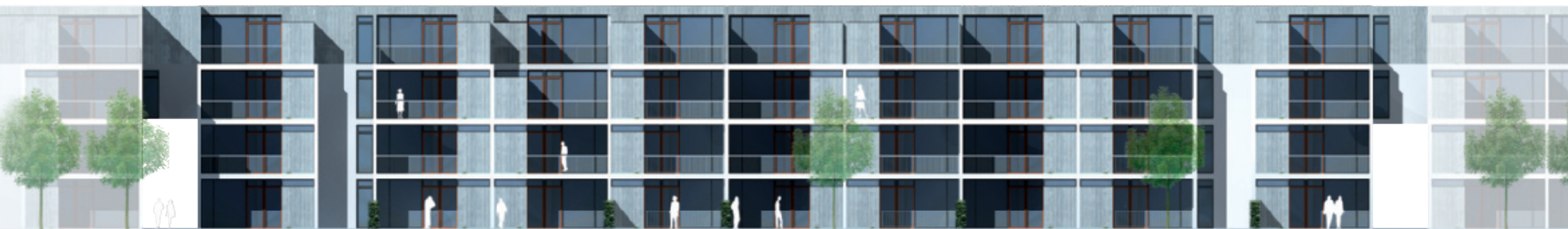
Fællesarealerne ligger placeret i stueetagen i den nordlige del af bebyggelsen. Selve fælleshuset og dets opholdsarealer ligger placeret i stueetagen af punkthuset. Det er udformet som et stort åbent rum, i 1½ etages højde, der åbner sig op mod kvarterpladsen med store glasfacader. Bagerst i rummet ligger fælleskøkkenet.

Opholdsrum/mødelokaler, fælles vaskeri og faciliteter til ejendomsfunktionær ligger, tillige, placeret i stueetagen af den sidste del af den nordlige blok.

EKSTERIØRPERSPEKTIV AF PUNKTHUS
MED FÆLLESHUS I STUEETAGEN OG
DEN OMKRINGLIGGENDE KVARTERPLADS



Illustrationer er vejledende



VESTFACADE

Illustrationer er vejledende



ØSTFACADE

JUUL I FROST Arkitekter
Refshalevej 147
1432 København K
Web: juulfrost.dk

MT Højgaard a/s
Knud Højgaards Vej 9
DK-2860 Søborg
Web: mthojgaard.dk

KONTAKT: Vallensbæk Boligselskab v/KAB
UDLEJNING
Udlejningsområdet i KAB
Telefon: 33 63 12 40
udlejningen@kab-bolig.dk



Vester Voldgade 17
1552 København V
kab@kab-bolig.dk
www.kab-bolig.dk